

Negocios sostenibles



[VOLVER AL ÍNDICE](#)



Gestión innovadora

La cultura de la mejora continua nos lleva a innovar en nuestra gestión, permitiéndonos ofrecer soluciones valiosas para nuestros clientes. La integración vertical de nuestra compañía, la incorporación de tecnología de vanguardia y el abastecimiento responsable de las cadenas de suministros se destacan positivamente al brindar nuestros servicios y nos permiten afianzar las relaciones con nuestra cadena de valor, cumplir con los requerimientos de los mercados y lograr nuevas oportunidades de negocios.

Contribuimos al ODS 9, que persigue la modernización de la infraestructura y la reconversión de las industrias para que sean sostenibles, así como el uso eficaz de los recursos y la adopción de tecnologías y procesos industriales limpios y ambientalmente racionales.





Programa de abastecimiento sustentable

Reconocimiento de Bayer

En Grupo Lucci, brindamos calidad certificada, a través de un sistema de producción sustentable y la gestión de los recursos naturales. En este sentido, y en consonancia con las metas 2.3 y 8.3, creamos el Programa de Abastecimiento Sustentable de Citrusvil, que busca fortalecer a proveedores locales, brindándoles acceso a nuevos conocimientos con énfasis en el manejo de buenas prácticas agrícolas que contribuyen a la sostenibilidad de nuestra actividad y añaden valor para el crecimiento y desarrollo.

Esta iniciativa busca promover el desarrollo sustentable de la producción regional mediante un equilibrio entre las metas de productividad, rentabilidad, el cuidado del medioambiente y de la salud de los trabajadores.



EnFruit Logística 2022 en Berlín, Bayer reconoció el trabajo de Citrusvil, como referentes y promotores de acciones sustentables con la cadena de abastecimiento del limón en la Región del Noroeste Argentino.



Producir alimentos en forma sustentable beneficia a todas las partes interesadas.

Citrusvil: abastecemos al mundo con productos de excelencia

Cadena de valor



Certificaciones

El compromiso con el cuidado del medio ambiente, la preservación de la biodiversidad, la calidad, la integridad y la inocuidad a lo largo de toda la cadena productiva están certificados. Para ello, el Departamento de Aseguramiento de Calidad y Medio Ambiente tiene un rol fundamental en la implementación, el cumplimiento y seguimiento de los estándares en todas las unidades productivas.

Certificación	Vigencia desde	Sector / Planta
Eurep G.A.P./Global G.A.P.	2003	Fincas cítricas/Empaque
Global G.A.P G.R.A.S.P.	2016	Fincas cítricas/Empaque
FSA-Sai	2019	Fincas cítricas
OSHAS/ ISO 45001	2012	Empaque/Industria
Protocolo de Calidad para limón Fresco	2018	Empaque
ISO 9001	2002	Empaque/Industria
ISO 14001	2007	Empaque/Industria
BRC	2011	Empaque/Industria
SMETA	2019	Empaque/Industria
SGF	2004	Industria

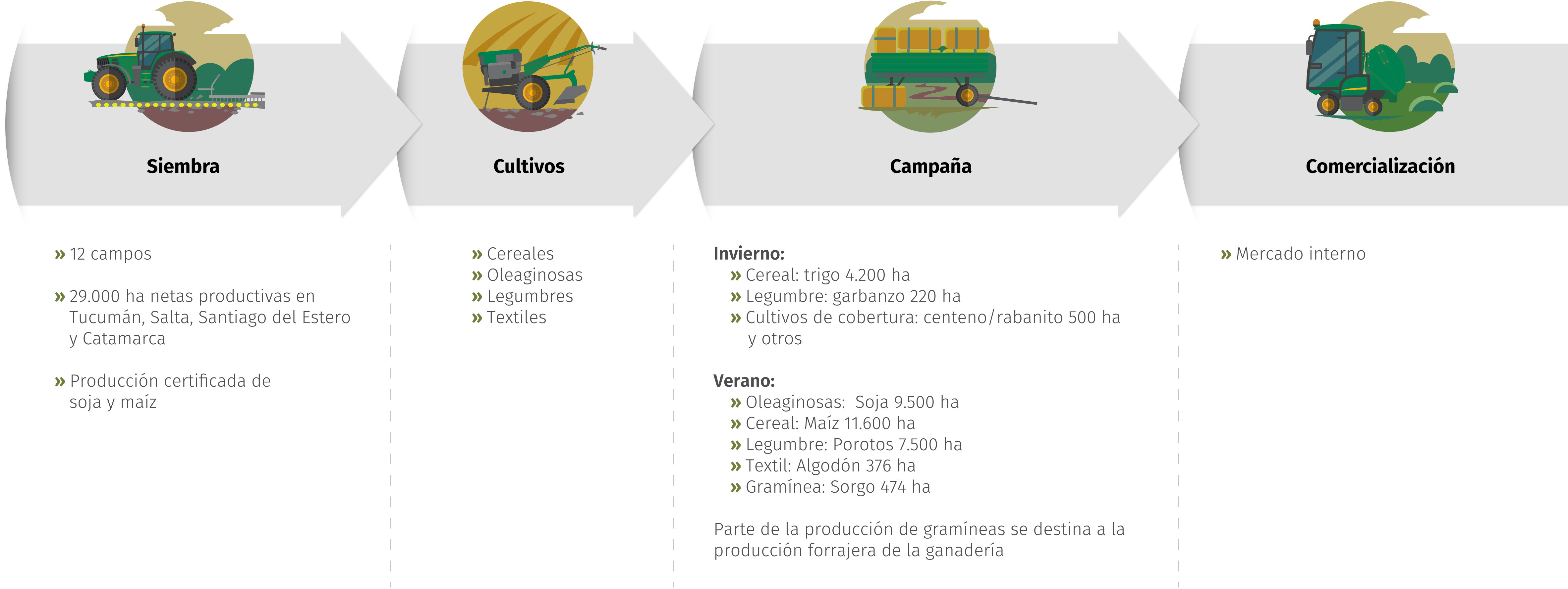


La Ramada, primera finca en proceso de conversión orgánica

Estamos incursionando en la producción orgánica con la finalidad de mantener y mejorar la fertilidad del suelo y la diversidad biológica, protegiendo los cultivos de plagas, como así también de la maleza. Hacia el 2023, tendremos el desafío de la certificación orgánica en Citrusvil.

Viluco: actividad agrícola con innovación y tecnología

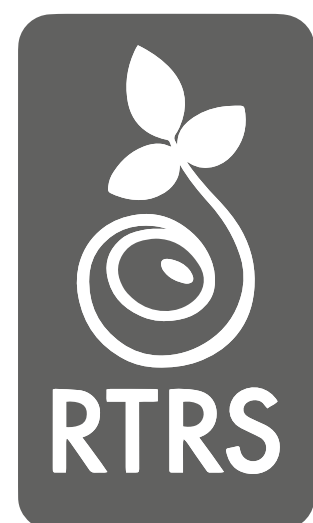
Cadena de valor



Certificaciones

Fuimos la primera empresa en Argentina en certificar la Norma RTRS en 2011 para la producción responsable de soja.

En 2020, en alianza con la empresa Arcor, certificamos la producción de maíz con el estándar FSA/SAI.



Nueva certificación RTRS en maíz para Viluco

En 2022, certificamos 61.586 tn de nuestra producción de maíz con el Estándar RTRS, en 8 establecimientos en los que ya contamos con este aval en la producción de soja.

“

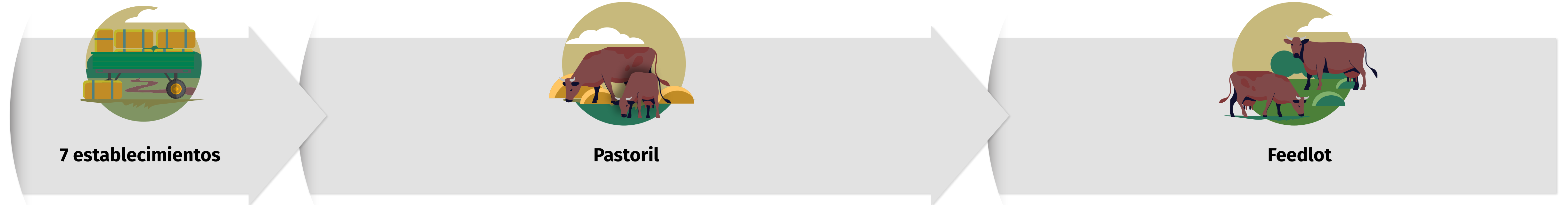
Con la implementación de este estándar, buscamos la conversión hacia la producción sustentable, contemplando temáticas sociales, ambientales y económicas, así como buenas prácticas agrícolas, para mejorar la calidad de nuestros productos.

Pablo Cianci
CEO Agroganadería



Engordar: ganadería sostenible

Cadena de valor



» **49.000 ha brutas productivas** en Tucumán, Salta, Santiago del Estero y Catamarca

» **Agricultura forrajera:**
- 30.000 ha

» Cría:

10.200 Vientres;

Destino: Re-cría

» Re-cría:

Re-cría I:
5.700 cabezas
Novillito

Destino:
Feed Lot y Re-cría II

Vaquillona

Destino:
Cría y Exportación

Re-cría II:
1.400 cabezas
**Novillito/
Vaquillona
Pesada**

Destino:
Exportación

» Cabaña:

520 vientres
**Núcleos genéticos
Futuras Madres
Padres Elite**

Destino: Cría

» Re-cría-Terminación

» Re-cría I:

Novillito 4.000 cabezas

Destino: Terminación consumo, Re-cría II

Vaquillona 1.500 cabezas

Destino:
Terminación consumo

» Re-cría II:

Novillo 1.200 cabezas

Destino: Terminación consumo, Terminación Exportación

» Terminación:

Toro 150 cabezas
MEJ 350 cabezas
Vaca 750 cabezas

Destino:
Terminación consumo

Introducción ganadería holística > Buenas prácticas agrícolas > Políticas de bienestar animal a lo largo de la cadena > Biofertilizantes

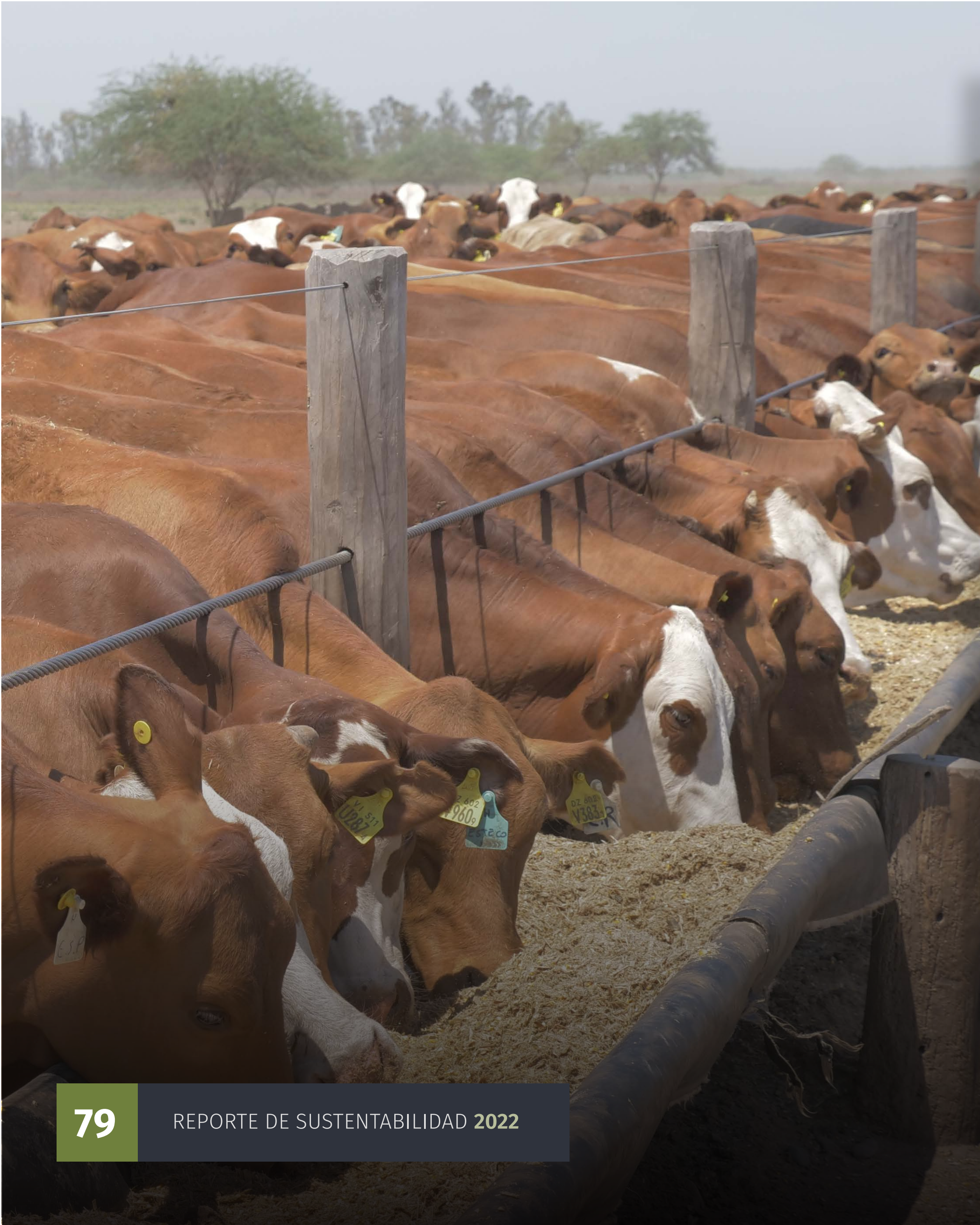


Colaboradores

61 colaboradores permanentes

60 colaboradores indirectos

14 contratistas



En 2022, se llevaron a cabo diversas capacitaciones acerca de ganadería holística, la cual permitirá la innovación y afrontar los nuevos desafíos del 2023.

Este período, al igual que el anterior, se caracterizó por la dificultad en las condiciones agroclimáticas. Esta situación afectó la base forrajera de nuestros campos de cría, generando una disminución en la producción de pasturas megatérmicas y afectando directamente el desempeño productivo de los rodeos de madres.

Considerando esto, y con todas las medidas preventivas tomadas, el índice de preñez general tuvo una baja de apenas dos puntos porcentuales en su promedio general.

Como hito productivo, resaltamos que, mientras el período de servicio de vientres dura normalmente entre 90 y 105 días, el resultado obtenido en este período fue de una preñez del 84% dentro de los primeros 45 días.



Las razas comercializadas fueron Braford y Brangus (negro y colorado)

Ganadería sustentable y bienestar animal

Como parte de nuestro sistema de producción sustentable, consideramos la salud animal como una responsabilidad ética prioritaria. Somos conscientes de que su bienestar es la base de nuestra producción, dado que impacta en la mejora de la productividad, la seguridad alimentaria y la rentabilidad.

Buscamos asegurar el bienestar animal en todas las etapas del proceso productivo; por ello, controlamos que los transportes de hacienda con los que trabajamos cuenten con las habilitaciones correspondientes a todas las normas sanitarias y de higiene emitidas por SENASA.

Asimismo, exigimos un manejo racional de los animales durante la carga, traslado y descarga de los mismos.



Nueces de Catamarca: productos saludables para el mundo

Cadena de valor



- » 215 ha brutas productivas en Catamarca
- » 30 ha plantación nueva
- » Buenas prácticas agrícolas

- » 600 tn de nueces "Chandler" cosechadas
- » Tecnología de vanguardia

- » 24.000 bolsas de 25 Kg producidas
- » Procesos automatizados

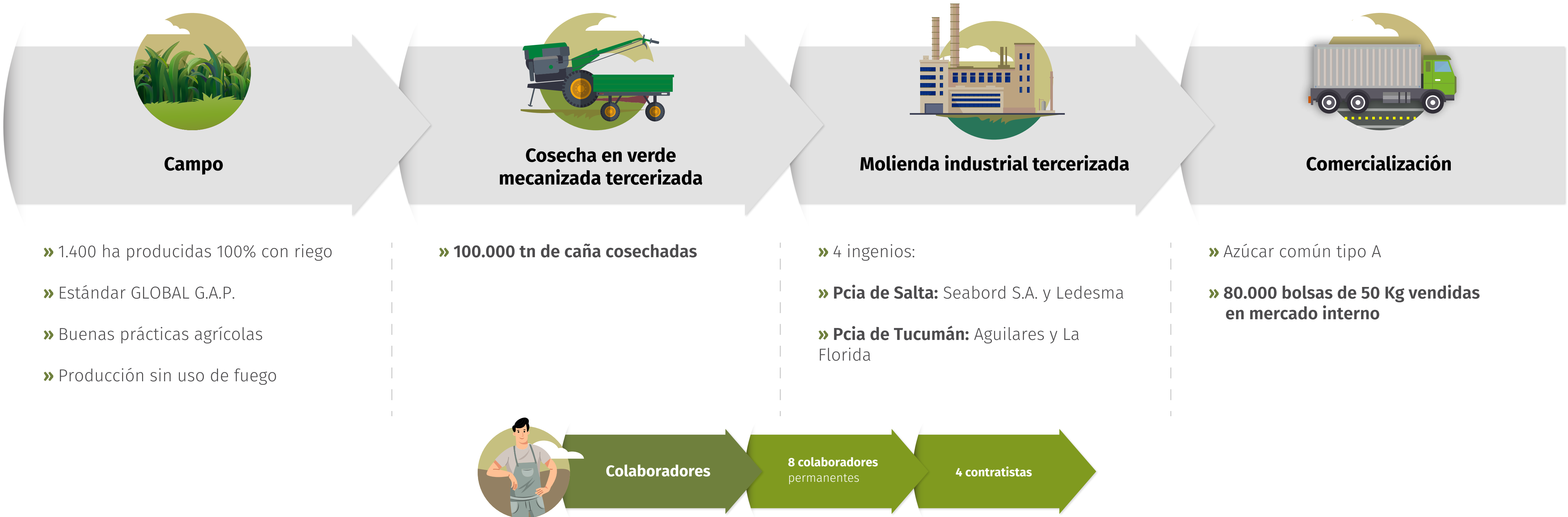
- » 20% exportado a Italia
- » 80% mercado interno



Durante 2023, tenemos el desafío de certificar el estándar GlobalG.A.P. para la producción de Nueces.

El Pucará: calidad certificada

Cadena de valor



Nuestros campos cuentan con certificación Global G.A.P. desde el año 2012.

Auditorías de clientes

En Grupo Lucci, consideramos que la confianza de nuestros clientes es vital para alcanzar nuestras metas organizacionales. Por esta razón, como grupo empresario, asumimos el compromiso de elaborar nuestros productos de manera responsable y sustentable, contando no sólo con las certificaciones de calidad, sino también con un sistema de gestión integral que posibilita auditorías por parte de nuestros clientes.



Durante el período reportado, recibimos auditorías de clientes, obteniendo resultados muy positivos en el 100% de las mismas, con la conformidad de todas las partes interesadas.



Cada auditoría representa una oportunidad tanto de promover la mejora continua como de afianzar relaciones con nuestros clientes, demostrando in situ el compromiso de desarrollar nuestras actividades de manera responsable.

